



**СПЕЦИАЛИЗИРОВАННЫЙ МЕДИКО–ФАРМАЦЕВТИЧЕСКИЙ ФОРУМ**



# ЕнисейМедика

**5–7 февраля 2014 г.**



**сибирь**  
международный  
выставочно-деловой центр  
имени Карена Мурадяна

## Красноярский край

Образован в 1934 г., входит в состав Сибирского Федерального округа.  
Административный центр – **Красноярск**, город-миллионер.

Конкурентные преимущества региона определяются выгодными географическими условиями и геополитическим положением в системе международных связей, а также состоянием экономики, уровнем ее развития и наличием внутренних резервов для дальнейшего роста.

Красноярский край – это второй по величине регион в России:

- ▶ общая площадь – **2,36 млн. км<sup>2</sup>**;
- ▶ население – **около 3 млн. человек**;
- ▶ протяженность – **почти 3000 км** от берегов Северного Ледовитого океана до горных районов Южной Сибири;
- ▶ богатый сырьевой регион с уникальными природными ресурсами:  
в крае сосредоточено более **25% российских запасов угля, 43% меди, 50% кобальта, 28% алюминия, 20% золота, более 95 % российских запасов никеля и платиноидов**;



**сибирь**  
международный  
выставочно-деловой центр  
имени Карена Мурадяна

## Место проведения

г. Красноярск, МВДЦ «Сибирь», ул. Авиаторов, 19

### Международный выставочно-деловой центр «Сибирь» -

это современный комплекс на **45 000** кв. м, способный предоставить весь спектр выставочных и деловых услуг на уровне мировых стандартов.



- **11 000** кв. м крытой выставочной площади;
- **7 000** кв. м открытой выставочной площади;
- **4** зала для переговоров вместимостью от **30** до **100** человек;
- конференц-зал «амфитеатр» на **235** человек;
- гостиницу на **174** номера;
- ресторан на **300** посадочных мест;
- подземную парковку и открытую охраняемую автостоянку.



## Основные цели специализированного медицинского форума «ЕнисейМедика»

- ▶ Ознакомление широкого круга профессионалов с новейшими технологиями и достижениями в области медицины и здравоохранения
- ▶ Способствовать установлению деловых связей и налаживанию конструктивного диалога между основными регуляторами рынка
- ▶ Информирование практических работников здравоохранения о состоянии и направлениях развития данной отрасли в России
- ▶ Демонстрация опыта работы ведущих фирм производителей и поставщиков медицинской техники, лекарственных препаратов, товаров медицинского назначения, лабораторного и диагностического оборудования.



Участие в специализированном медицинском форуме «ЕнисейМедика» дает максимальный бизнес-эффект благодаря конкурентным преимуществам Красноярского края:

- ▶ Развитая сеть краевых, муниципальных и частных медицинских учреждений;
- ▶ Активная реализация программы модернизации здравоохранения в лечебных учреждениях Красноярского края;
- ▶ Реализация в краевом онкологическом диспансере всех мероприятий программы: информатизация учреждения, укрепление материально-технической базы, внедрение новых стандартов лечения онкобольных, реконструкция и расширение Красноярского краевого онкологического диспансера;
- ▶ Оказание медицинской помощи более чем семи тысячам женщин и новорожденным в год за счет строительства Красноярского перинатального центра, который стал необходимым для края звеном в многоуровневой системе оказания высокотехнологичной медицинской помощи женщинам и детям;
- ▶ Успешная работа федерального центра сердечно-сосудистой хирургии.



## Основные разделы

- ▶ Медицинская техника, оборудование и диагностика;
- ▶ Лабораторная медицина;
- ▶ Оптика и офтальмология;
- ▶ Ортопедия и реабилитация;
- ▶ Косметология, эстетическая медицина, дерматология;
- ▶ Неотложная медицинская помощь;
- ▶ Инновационные медицинские технологии;
- ▶ Расходные материалы, медицинская одежда, средства для ухода и гигиены;
- ▶ Медицинская мебель, комплексное оснащение ЛПУ;
- ▶ Современные информационные технологии в медицине;
- ▶ Здоровье матери и ребенка;
- ▶ Лечение за рубежом;
- ▶ Медицинские НИИ, учебные заведения. Повышение квалификации. Специализированная литература, электронные версии медицинских изданий.



## Деловая программа

- ▶ Пленарное заседание форума «ЕнисейМедика-2014» «Этапы реализации программы развития здравоохранения Красноярского края 2013-2020 гг.»
- ▶ VIII Всероссийская научно-образовательная конференция «Кардиоангиология-2014»
- ▶ II Краевая научно-практическая конференция «Достижения лучевой диагностики»
- ▶ II Научно-практическая конференция «Актуальные вопросы нейрореабилитации»
- ▶ VI Краевая Научно-практическая конференция «Актуальные вопросы респираторной медицины»
- ▶ II Научно-практическая конференция «Инновационные методы лечения и диагностики в акушерстве и гинекологии»



## Деловая программа

- ▶ Научно-практическая конференция «Актуальные вопросы травматологии, ортопедии и хирургии»
- ▶ Межрегиональная конференция «Частная медицина: состояние и перспективы развития»
- ▶ Научно-практическая конференция «Перспективы развития экспериментальной онкологии»
- ▶ I Научно-практическая конференция «Фундаментальная и практическая урология»
- ▶ Краевая Научно-практическая конференция «Профсоюзы: реалии и перспективы»
- ▶ Консультационные площадки, мастер-классы и семинары
- ▶ Научно-практическая конференция «Современная гастроэнтерология»





## Статистика

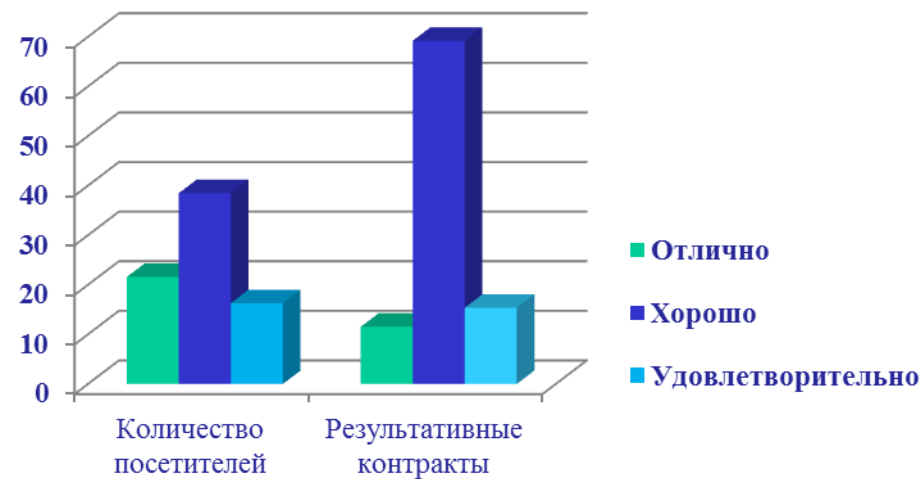
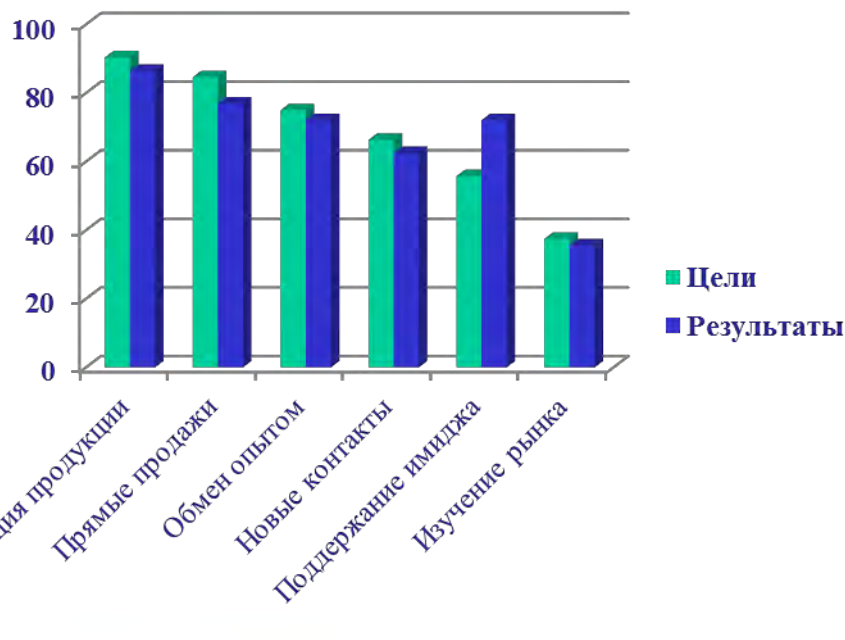
- ▶ год основания – **1993 год**
- ▶ периодичность – **ежегодная**

### ИТОГИ ВЫСТАВКИ 2013 ГОДА:

- ▶ площадь выставки – **5000** кв. м
- ▶ количество участников – **152** экспонента
- ▶ количество посетителей – более **11 636** человек, из которых **38 %** – специалисты отрасли из Кызыла, Абакана, Саяногорска, Кемерово, Барнаула, Улан-Уде, Иркутска, Омска, Усть-Илимска, Томска, Новосибирска, Канска, Бородино, Боготола, Ачинска, Норильска, Сосновоборска, Железногорска, Назарово, Уяра, Дивногорска, Зеленогорска, Лесосибирска, Шарыпово, Балахты, Енисейска, Курагино, Железногорска, Богучан, Ужура и 12 районов Красноярского края.



## Данные официального анкетирования участников выставки 2013 года



## Официальная поддержка:



Министерство здравоохранения  
Красноярского края



Главное управление здравоохранения  
Администрации г. Красноярска



Красноярский Государственный Медицинский  
Университет им. проф. В.Ф. Войно-Ясенецкого  
Ассоциация терапевтов Красноярского края



**сибирь**  
международный  
выставочно-деловой центр  
имени Карена Мурадяна

## Фотографии с выставки



международный  
выставочно-деловой центр  
имени Карена Мурадяна

## Фотографии с выставки



## Информационная поддержка



**ВЕСТНИК MED info**

для семейного чтения  
**Уральская Медицина**

РУССКИЙ ВРАЧ  
**Р**



**Медитех**



**EXPOMAP**  
выставочный портал

Издательский дом  
**Менеджер**  
здравоохранения

**АЛЛЕРГИЯ?**  
ПОМОЖЕМ  
ВЗРОСЛЫМ И ДЕТАМ!

**EXPO**  
REPORT  
деловое издание рынка выставочных услуг

 **alleexpo.ru**

**RUS MED.RU** медицинский портал  
ВСЕ ДЛЯ КРАСОТЫ И ЗДОРОВЬЯ

КАТАЛОГ  
ВЫСТАВОК  
Москвы и России  
[www.ridje.yu](http://www.ridje.yu)

**Rosmed.RU**  
Медицинский портал

**Sfo.Ru**

**Expo Holding**

## Условия участия

- ▶ Один м<sup>2</sup> оборудованного выставочного стенда — **5000 руб.**
- ▶ Один м<sup>2</sup> необорудованной выставочной площади — **4500 руб.**
- ▶ Обязательный регистрационный сбор — **8000 руб.**
- ▶ Заочное участие — **5000 руб.**
- ▶ Размещение баннера на 3 ярусе выставочного павильона — **5000—10000 руб.**
- ▶ Размещение рекламного ролика на светодиодном экране в выставочном холле — **1500—5000 руб.**
- ▶ Вложение полиграфической и сувенирной продукции экспонентов в регистрационный пакет участников — **30 руб. за единицу.**

Более подробная информация [www.krasfair.ru](http://www.krasfair.ru)

## Почему нужно участвовать в выставке

### ПОТОМУ ЧТО ЭТО:

многоцелевой маркетинговый инструмент, который отражает рынок определенной отрасли в конкретном месте и в конкретное время, собирая вместе поставщиков, покупателей, специалистов, влияющих на принятие решений, консультантов и СМИ.

### ЭТОТ ИНСТРУМЕНТ:

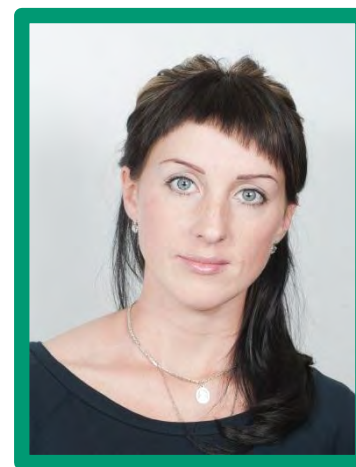
- ▶ сам приведет к вам ваш рынок;
- ▶ обеспечит живое общение с вашим клиентом лицом к лицу;
- ▶ позволит быстрее и глубже «завоевать» клиента за счет воздействия на все пять органов чувств;
- ▶ решит целый комплекс задач **одновременно**:
  1. Провести **прямые продажи** во время работы выставки;
  2. Получить **новые контакты** для последующей обработки;
  3. Укрепить **взаимоотношения** с существующими клиентами;
  4. Собрать и проанализировать **отзывы клиентов** о продуктах и услугах;
  5. Провести **мониторинг рынка** в регионе;
  6. Расширить **партнерскую сеть**;
  7. Усилить **узнаваемость бренда**.



## Дирекция выставки



**Костенко Анна**  
**Директор выставки**  
**Тел: 22-88-614**  
**medika@krasfair.ru**



**Семёнова Елена**  
**Менеджер выставки**  
**Тел: 22-88-406**  
**semenova@krasfair.ru**

**WWW.KRASFAIR.RU**



**сибирь**  
международный  
выставочно-деловой центр  
имени Карена Мурадяна

# **СПЕЦИАЛИЗИРОВАННЫЙ МЕДИЦИНСКИЙ ФОРУМ**

**«ЕнисейМедика» -**

**важнейший инструмент для  
развития вашего бизнеса!**



## Выставочная компания «Красноярская ярмарка»:

- одна из самых крупных в Сибири и на Дальнем Востоке выставочных организаций;
- член Российского союза выставок и ярмарок (РСВЯ).

За **20** лет успешной работы в выставочном бизнесе компания провела более **700** конгрессно-выставочных мероприятий, в которых приняли участие **более 55 000** компаний России, ближнего и дальнего зарубежья.

**Мы способствуем развитию вашего бизнеса!  
До встречи на «ЕнисейМедика-2014»!**

660077, Россия, г. Красноярск, ул. Авиаторов, 19  
тел.: +7 (391) 22-88-611 - круглосуточно  
[krasfair@krasfair.ru](mailto:krasfair@krasfair.ru)      [www.krasfair.ru](http://www.krasfair.ru)



**сибирь**  
международный  
выставочно-деловой центр  
имени Карена Мурадяна